



VILLA LA CLÉ DES CHÊNES - LABENNE OCEAN

VILLA LA CLÉ DES CHÊNES -
LABENNE OCEAN

10 personnes

<https://laclecheschenes.fr>



Arnaud Lardemer

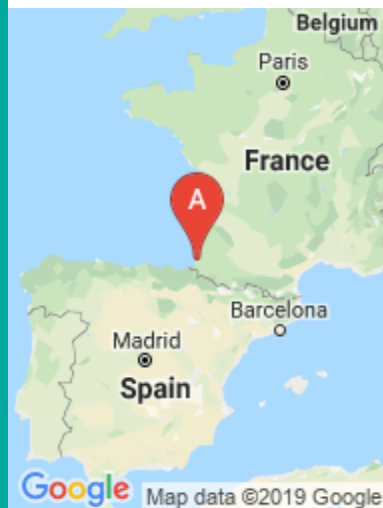
+33 6 64 40 09 46

A Villa La Clé des Chênes - Labenne Ocean : 7
Allée du Maine 40530 LABENNE OCEAN



Google

Map data ©2019 Google Imagery ©2019 , CNES / Airbus, DigitalGlobe, Landsat / Copernicus

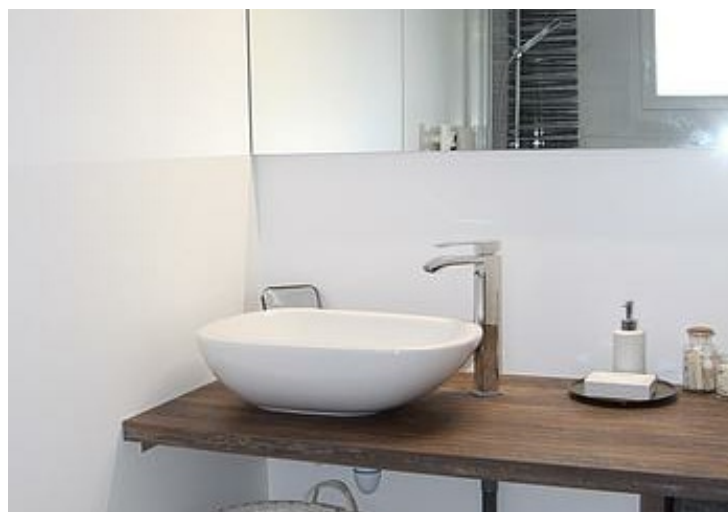


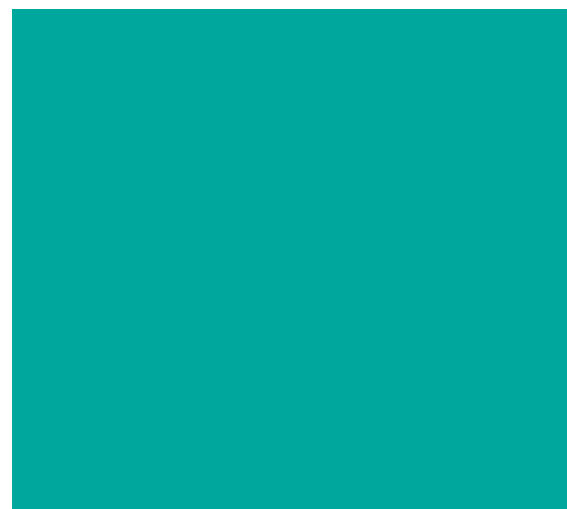
Google Map data ©2019 Google



Google Map data ©2019 Google, Inst. Geogr. National








Pièces et équipements

<i>Chambres</i>	Chambre(s): 4 Lit(s): 0	dont Suite: 1 dont lit(s) 1 pers.: 4 dont lit(s) 2 pers.: 3
<i>Salle de bains</i>	2	
<i>Salle d'eau</i>		
<i>WC</i>		
<i>Cuisine</i>	Plancha Congélateur Four à micro ondes Réfrigérateur	Four Lave vaisselle
<i>Media</i>	Télévision	Wifi
<i>Autres pièces</i>	Terrasse	
<i>Autres équipements</i>	Lave linge privatif	Sèche linge privatif
<i>Chauffage / AC</i>		
<i>Bien être</i>	Spa / Jacuzzi	
<i>Exterieur</i>	Salon de jardin	Terrain clos
<i>Divers</i>		

Infos sur l'établissement

 *Communs* Habitation indépendante

 *Activités*

 *Internet*

 *Parking*

 *Services*

 *Extérieurs* Piscine privative

A savoir : conditions de la location

Arrivée

Départ

*Langue(s)
parlée(s)*

*Annulation/
Prépaiement/
Dépot de
garantie*

*Moyens de
paiement*

Ménage

*Draps et Linge de
maison*

*Enfants et lits
d'appoints*

*Animaux
domestiques*

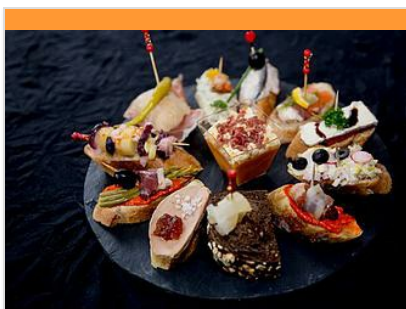
Les animaux sont admis.

Tarifs (au 07/05/19)

Villa La Clé des Chênes - Labenne Ocean

Aucun tarif renseigné (contactez le propriétaire)

Mes recommandations

**Casa Fernandez**

+33 6 14 99 29 13 ☎ +33 6 14 99 29 13

Esplanade François Mitterrand-Parking de la plage

📍 <https://casafernandez.fr/#https://www.casafernandez.fr> 🍷 1

UNE EXPÉRIENCE CULINAIRE RAFFINÉE ! Venez découvrir notre restaurant Casa Fernandez qui est né d'une vocation pour le bon goût, l'amour des mets latins et le plaisir de partager des moments conviviaux. Ses fondateurs, Caroline et Daniel d'origine hispano français, ont découvert au fil des années et de leurs voyages, une nouvelle façon de partager un repas ou un apéritif, en dégustant des portions de la cuisine espagnole mais aussi française, sous forme de tapas, une des spécialités de leur restaurant pour satisfaire votre apéro entre amis, collègues de travail... Dans ce lieu chaleureux vous découvrirez également une carte variée, élaborée à partir de produits de qualité avec des saveurs étonnantes, des épices enivrantes, mélange de créativité et de gourmandise, la cuisine du monde ne cessera de vous surprendre.

**Le Chris**

+33 5 59 63 87 83 ☎

Parking de la plage

0.5 km 📍 LABENNE OCEAN 🍷 2

Bar de la plage, restaurant : "LE CHRIS " pour se restaurer, boire un verre ou une petite glace à toute heure de la journée jusqu'au soir, nous vous accueillons face à l'océan avec une aire de jeux pour les enfants pas de voitures qui circulent. Respirez les embruns en toute tranquillité laissez-vous porter par un petit cocktail et savourez... Ouvert de Pâques à Octobre.

**Go And Surf Attitude**

+33 6 67 39 95 29 ☎

Plage de Labenne

📍 <http://www.goandsurf.com>

0.4 km 📍 LABENNE 🏄 1

Surf - Bodyboard - Stand Up Paddle .Passionnée et professionnelle, l'école Go & Surf privilégie une approche humaine et environnementale de l'océan et des activités qui y sont liées. Depuis 1996 , nos moniteurs diplômés sont à votre service pour des cours de qualité quelque soit votre niveau, une pédagogie adaptée à chacun et du plaisir pour tous. Pour vous permettre d'évoluer à votre rythme, nous constituons des groupes de niveau homogène allant de la séance découverte au perfectionnement en passant par l'initiation et les stages 5 jours. Nos cours s'adressent à tous les publics: les enfants, adolescents , les adultes et pendant chaque séance, nos moniteurs seront avec vous dans l'eau pour vous accompagner et vous faire ressentir les plaisirs de la glisse. Accueil plage de Labenne , matériel et assurance incluent. Membre du club surf XL Landes, qualité garantie.

**Go And Surf Attitude Stand Up**

+33 6 67 39 95 29 ☎

Camping Municipal Les Pins Bleus

📍 <http://www.goandsurf.com>

0.4 km 📍 LABENNE 🏄 2

Nouveauté paddle à Labenne : Balade accompagnée sur le Boudigau au départ de la base nautique des Pins Bleus, toutes les semaines. On vous propose de venir découvrir cette nouvelle discipline avec nous. Le Stand Up Paddle permet de se déplacer sur l'eau, debout sur une grande planche avec une pagaie dans les mains. Profitez de cette occasion, nous sommes les seuls à vous proposer du paddle à Labenne. Plaisir accessible à tous et dépaysement garanti au sein d'un milieu naturel. Nous partons à la découverte du Canal du Boudigau , petite rivière qui fait le lien entre le Marais D'Orx et le port de Cap Breton. Notre balade Paddle vous fera découvrir la faune et la flore de cet espace naturel. Vous serez encadrés par un moniteur diplômé, qui vous initiera aux techniques de base : maîtriser l'équilibre, la rame avec la pagaie et les changements de direction.

**Plage Centrale**

+33 5 59 45 40 99 ☎

0.5 km 📍 LABENNE 🏄 3

C'est la plage surveillée de la commune (de mi-juin à mi-septembre. Elle se trouve en continuité de l'Avenue de la plage. Un vaste parking est accessible pour les voitures et les deux roues. L'esplanade de la plage est un lieu de rencontre où l'on trouve écoles de surf, snack bars et aire de jeux pour les enfants. C'est aussi un point de vue idéal pour admirer l'océan, la dune et les Pyrénées.

Mes recommandations (suite)

OFFICE DE TOURISME LANDES ATLANTIQUE SUD
WWW.LANDESATLANTIQUESUD.COM



Fun Palace

+33 6 08 43 63 73
 31 avenue de la Plage
<http://www.funcado.fr>

0.6 km

📍 LABENNE OCEAN



4

A 400m de la plage. Endroit idéal pour passer un bon moment avec toute sa famille. Pendant que les enfants s'amuse à la pêche au canard ou aux tables à palet en mangeant une grosse barbe à papa! Les adultes peuvent essayer d'attrapper des peluches aux pinces ou gagner de magnifiques lots aux jeux des cascades. Ouvert de Pâques à Septembre.



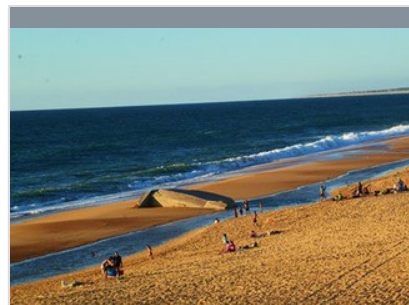
Voie du littoral sur les chemins de Saint Jacques de Compostelle

<http://www.compostelle-landes.com>

📍 MOLIETS-ET-MAA



1



Esplanade de Labenne océan

0.5 km

📍 LABENNE OCEAN



2

En empruntant l'unique route ou la piste cyclable qui mène à la plage, vous arrivez sur l'esplanade qui surplombe l'océan. Vous serez ainsi émerveillés par le point de vue : - Au nord, les dunes et le port de Capbreton. - Au sud, la baie de la Côte Basque et les Pyrénées toutes proches. Au coucher, le soleil rasant dévoile la couleur métallique des vagues et donne tout son sens au terme « Côte d'Argent ». Ici les sens sont aiguisés par un saisissant cocktail : sable blond et splendeur de l'océan.



Sentier de la dune

4.2 km

📍 CAPBRETON



3

La dune de Capbreton est vitale pour notre environnement, notre faune et notre flore. C'est une barrière naturelle qui limite l'érosion du littoral et protège la richesse d'un éco-système en partie endémique. Aujourd'hui, pour se faire respecter, la dune se fait connaître grâce à un sentier de 2,7 km constitué de plusieurs points d'intérêt avec des panneaux pédagogiques. Elle a été équipée pour s'adapter au mieux à son évolution future et à sa fragilité naturelle. À découvrir à partir des entrées des plages de la Savane, de la Piste et des Océanides.

Mes recommandations (suite)



Mes recommandations (suite)

OFFICE DE TOURISME LANDES ATLANTIQUE SUD
WWW.LANDESATLANTIQUESUD.COM

